

**СХЕМА РАСПОЛОЖЕНИЯ ЗЕМЕЛЬНОГО УЧАСТКА  
ИЛИ ЗЕМЕЛЬНЫХ УЧАСТКОВ НА КАДАСТРОВом ПЛАНЕ ТЕРРИТОРИИ**

Адрес: Российская Федерация, Нижегородская область,  
Дальнеконстантиновский муниципальный округ,  
с. Татарское, ул. Луговая, земельный участок 199/1

Категория земель - земли населенных пунктов

Вид разрешенного использования - ведение садоводства

Условный номер земельного участка -

Площадь земельного участка 1500 кв.м.

Утверждена

Постановлением администрации

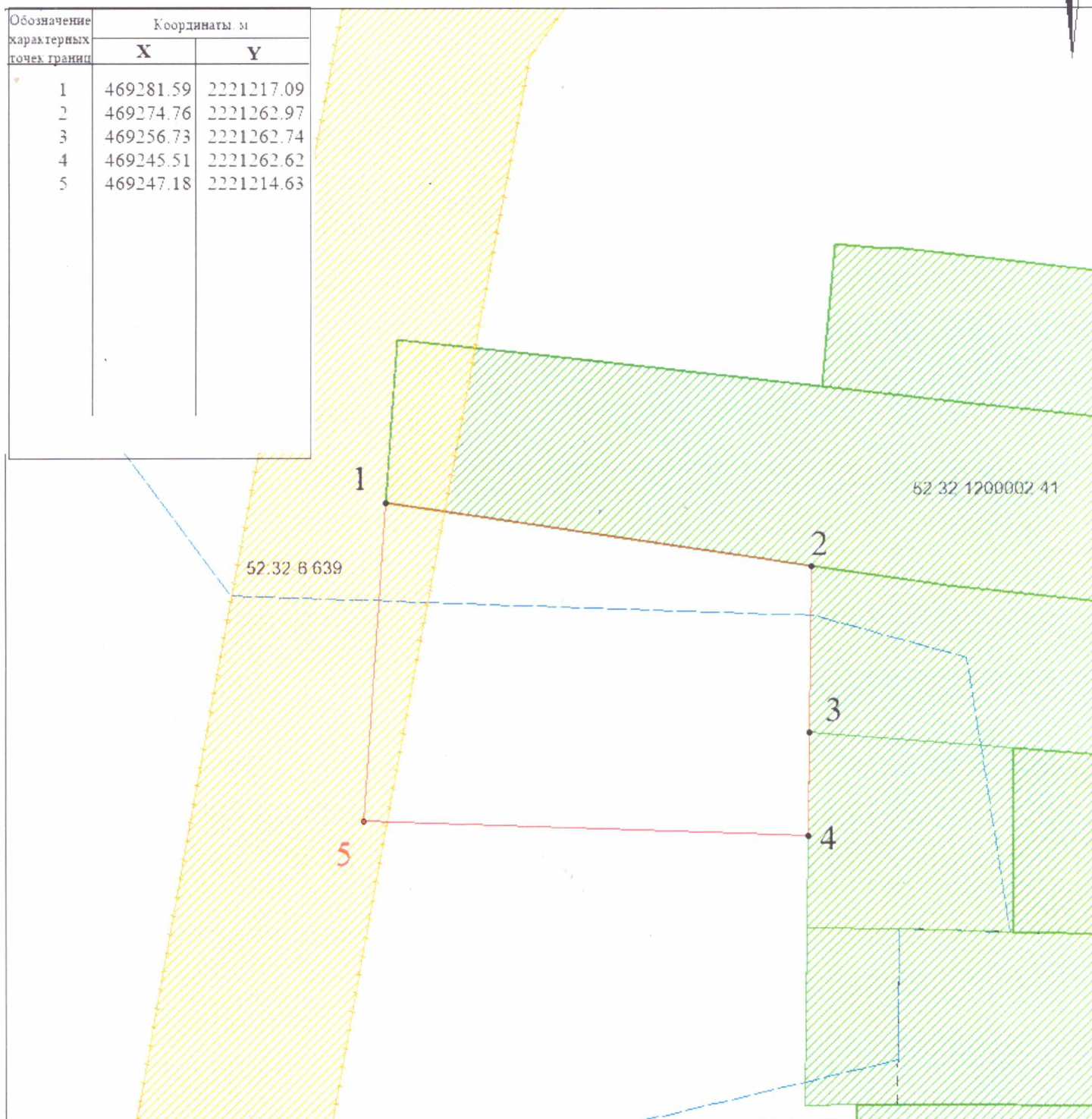
Дальнеконстантиновского муниципального округа

Нижегородской области

от \_\_\_\_\_



Обозначение характерных точек границ	Координаты м	
	X	Y
1	469281.59	2221217.09
2	469274.76	2221262.97
3	469256.73	2221262.74
4	469245.51	2221262.62
5	469247.18	2221214.63



Масштаб 1:600 Система координат МСК 52, зона 2

Условные обозначения

— граница образуемого земельного участка

— граница земельного участка, по сведениям ЕГРН

52:32:1100002:5019- обозначение кадастрового номера земельного участка

• 1 - обозначение характерной точки границы образуемого земельного участка